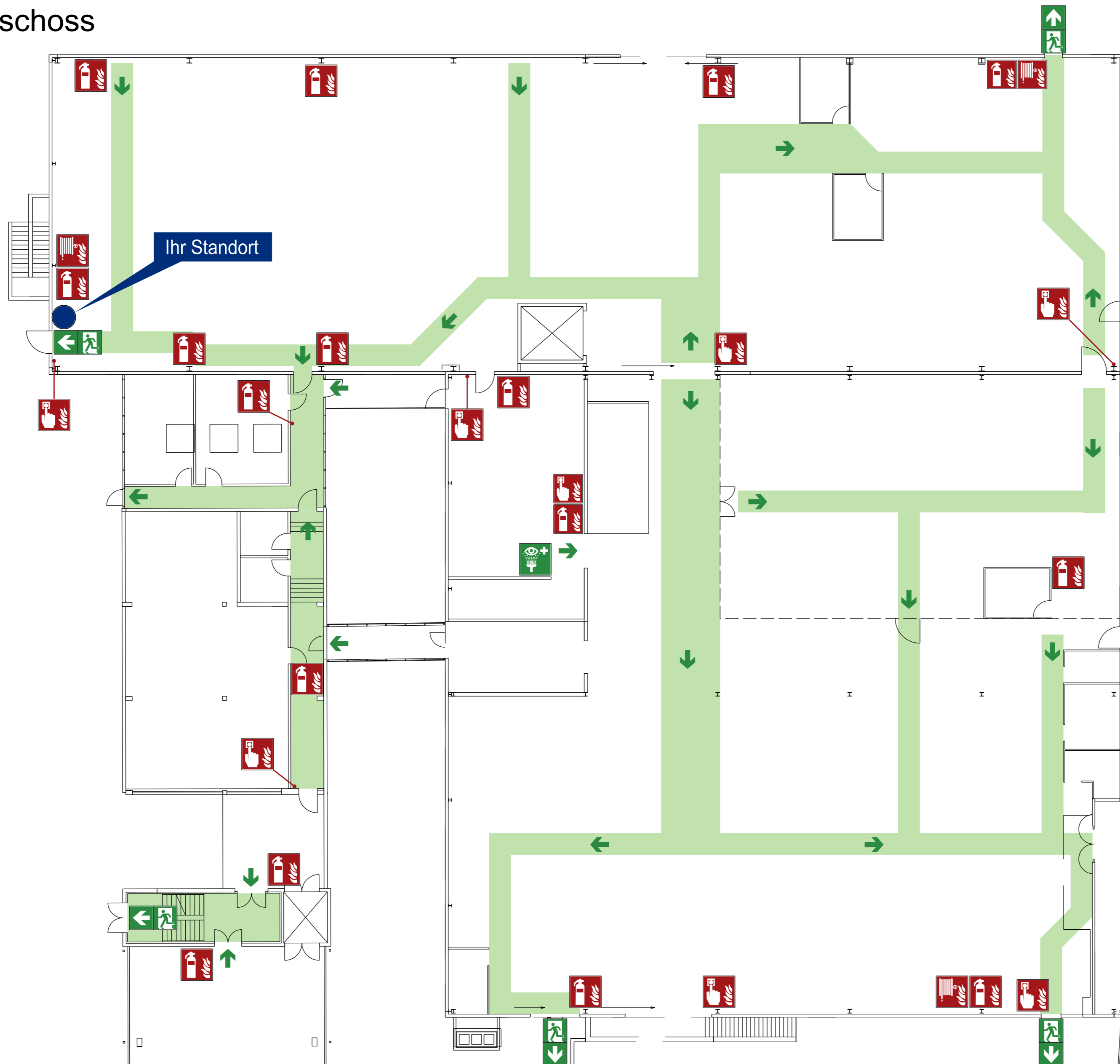


FLUCHT- UND RETTUNGSPLAN

Hallen, Erdgeschoss



Verhaltensregeln

Brandfall

- Alarmieren Notfall Telefon **4321** intern
- oder Feuerwehr Telefon (0) **112** extern
- oder Handfeuermelder drücken
- Personen retten
- Fenster und Türen schliessen
- Notausgänge benutzen und Sammelplatz aufsuchen

Unfall / Erste Hilfe

- Alarmieren Ersthelferteam Telefon **1234** intern
- oder Sanität Telefon (0) **112** extern
- erste Hilfe leisten bis Einsatzkräfte eintreffen
- sich selber schützen
- Sanität einweisen

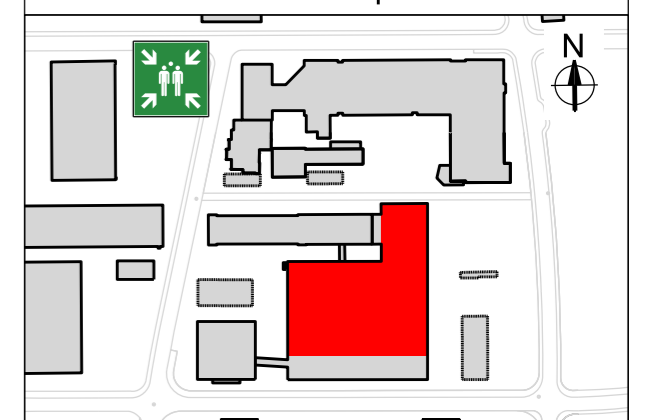
Evakuationsfall

- Alarmierung durch Evakuationsalarmhorn
- Fenster und Türen schliessen
- Besucher informieren und hinausbegleiten
- Notausgänge benutzen und Sammelplatz aufsuchen
- Aufzüge nicht benutzen
- Nicht zurück ins Gebäude gehen

Legende / Legend

- Ihr Standort
Station
- Wasserlöschposten
Fire hose cabinet
- Handfeuerlöscher
Fire - extinguisher
- Handfeuermelder
Manual fire detector
- Augendusche
Emergency eye wash
- Notausgang
Escape - routes
- Richtungsangabe
Direction
- Sammelplatz
Meeting point

Übersichtsplan



Plannr.: 20181101_HA.EG.1 Reviskon: 00 Stand: 01.11.2018 Format: DIN A2